

Parkinson Behandel- en Adviesteam Amstelveen



**Ergotherapeut
Logopedist
Diëtist
Mantelzorg**



Amstelring

BehandelGroep

Waarom een Parkinsonteam in Amstelveen?

De ziekte van Parkinson is een complexe aandoening waarbij problemen kunnen ontstaan met het uitvoeren van dagelijkse activiteiten. Voorbeelden hiervan zijn moeite met lopen, aankleden, spreken of eten. Door de grote verscheidenheid aan mogelijke problemen, zijn vaak meerdere zorgverleners betrokken bij de behandeling van een Parkinsonpatiënt. Binnen Groenelaan werken wij als een team en zijn de behandelingen zo optimaal mogelijk op elkaar afgestemd.

Mocht u niet in staat zijn om naar Groenelaan te komen dan kunnen wij u ook aan huis behandelen.

Contact

Neem voor meer informatie contact op met onze zorgbemiddelaars.
T: 0900 - 1866

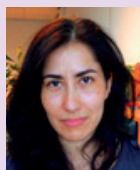
De medewerkers van Parkinsonteam Amstelveen stellen zich graag aan u voor:



Laura Bakker
Ergotherapeut
T (020) 426 66 18
M 06 - 55 87 25 65
lbakker@amstelring.nl



Daphne v.d. Kant
Logopedist
M 06 - 29 06 88 97
dgottlieb@amstelring.nl



Maia Alcazar
Diëtiste
T (023) 554 97 94
M 06 - 30 74 12 41
malcazar@amstelring.nl



Maarten Korbee
Mantelzorgconsulent
T (020) 333 53 63
mantelzorg@
mantelzorg-steunpunt.nl

 **Amstelring**
BehandelGroep

